

ВЫПОЛНЯЕТСЯ МОНТАЖ ПОТОЛКОВ В
ГОСТИНОЙ И КОРИДОРЕ



ЭТАП 1

- ШТУКАТУРНЫЕ РАБОТЫ
- СТЯЖКА 1
- САНТЕХНИКА

ЭТАП 2

- ЭЛЕКТРИКА
- ГКЛ ПОТОЛКИ
- МАЛЯРНЫЕ РАБОТЫ 1
- СТЯЖКА 2

ЭТАП 3

- УТЕПЛЕНИЕ ПОЛА
- ПЛИТОЧНЫЕ РАБОТЫ
- ЧИСТОВЫЕ ПОТОЛКИ
- МАЛЯРНЫЕ РАБОТЫ 2
- ФИНАЛЬНЫЕ РАБОТЫ

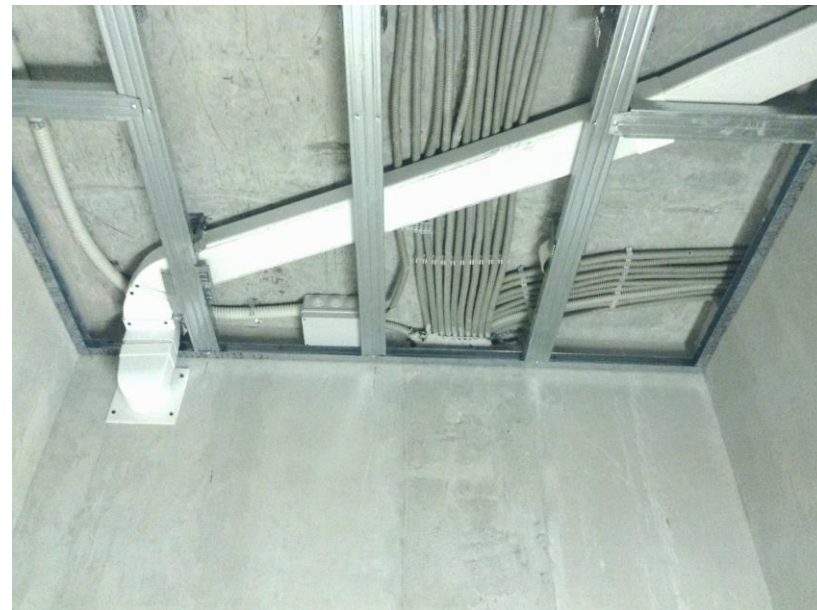
АДРЕС ОБЪЕКТА:
КРОНШТАДСКИЙ Б-Р 6, КОРПУС 5

КОМАНДА ПРОЕКТА:
АЛЕКСЕЙ ГОНЧАРОВ, МЕНЕДЖЕР
РОМАН ШТАНИН, МЕНЕДЖЕР
ДМИТРИЙ КУЛАКОВ, ТЕХНИЧЕСКИЙ ДИРЕКТОР

НАЧАЛО ПРОЕКТА 29/10/16



Завершён монтаж каркаса конструкции из гипсокартона между спальней и гостиной. На высоте 120 и 140 см. предусмотрены закладные для монтажа телевизора. На следующей неделе будет производиться обшивка конструкции гипсокартоном.



Выполнен монтаж металлического каркаса потолка. Предварительно проведена кухонная вентиляция.